

## AUTOGRAPH FLÄCHENPRODUKT

### Vermessung

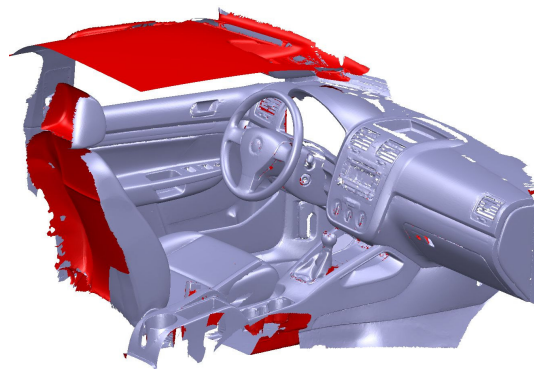
Autograph bietet serienmäßig unabhängige Package-Daten zu den neuesten Modellen verschiedener Autohersteller an. Mit modernen 3D-Koordinatenmessgeräten vermessen wir in Anlehnung an international gültige Normen, wie SAE J1100, pro Jahr ca. 40 Fahrzeuge aus der Serienproduktion. In unserem Datenarchiv befinden sich bereits die Vergleichsdaten von mehr als 1000 verschiedenen Fahrzeugmodellen.

Zum standardisierten Messumfang gehören die Außen- und die Innenraumvermessung unter Einsatz der H-Punkt-Maschine, außerdem das Kofferraumvolumen, die verschiedenen Beladungszustände sowie die Sichtfelddaten des Fahrers. Daraus ergeben sich ca. 200 genau definierte Maße pro Auto.

### Flächeninformationen

Zusätzlich zur Erfassung der Package-Daten nehmen wir Flächeninformationen mittels Fotogrammetrie auf. Zurzeit scannen wir den Bereich rund um den Fahrersitz, einschließlich der kompletten Armaturentafel auf der Beifahrerseite:

- Fahrersitz in SgRP-Position.
- Deckenverkleidung/Himmel.
- Fußraum (im Bereich Fahrersitz).
- Armaturentafel und Mittelkonsole.
- Lenkrad, Schalthebel und Handbremse.
- Pedale.
- Türverkleidung innen (Fahrerseite).



Langfristig planen wir, diesen Bereich schrittweise auszuweiten.

### Produktbeschreibung

Das Flächenprodukt setzt sich aus zwei Teilen zusammen:

1. Unser bewährtes **Autograph CAD-Package in 3D**.
  - Fahrzeuggeometrie in Form von Splines und Cross Sections wie Elemente und Schnitte des Exterieurs, Interieurs und des Gepäckraums, Fahrer-Schnitt-Linie, Rücksitz-Schnitt-Linie, Fahrzeug-Mittellinie, Augen-Ellipse-Lagenschablone, Kopfkontur-Schablone, Sichtfelddaten u.v.m.
  - Aufteilung nach Funktionsgruppen in 14 verschiedene Layer
  - Lieferung im flexiblen IGES-Format
2. Die **Flächeninformationen** wie oben beschrieben im **STL-Format**.

Die Größe der Dateien beträgt insgesamt ca. 40 MB (30 MB als gepacktes Archiv).

### Lieferung

Die Lieferung unserer Messdaten erfolgt schnell und unkompliziert per Download oder auf Wunsch auch auf CD-ROM oder DVD.

Für Automobilhersteller empfehlen wir unsere komfortablen **Abonnements**, bei denen wir kontinuierlich die aktuellsten Messdaten liefern, sobald uns neue Fahrzeugdaten vorliegen.

### Kontakt

Autograph Dimensions GmbH

► **Tel.:** (0461) 940 38-0

► **E-Mail:** [info@autograph.de](mailto:info@autograph.de)

► **Web:** [www.autograph.de](http://www.autograph.de)